



¿QUÉ ES AMMA?

El Grupo Amma, creado en Navarra en 1997 y cuyos principales accionistas son **Caja Navarra, Caja Duero y Caja Burgos**, se ha convertido en una de las **compañías líderes a nivel nacional en el sector de la atención a las personas mayores, dependientes y discapacitadas**. Para ello cuenta con un amplio equipo de profesionales que se distinguen por una alta profesionalidad y motivación para ofrecer unos cuidados de máxima calidad tanto a las personas mayores como a sus familias, que son consideradas parte fundamental del proceso asistencial.

Amma trabaja siguiendo un **modelo propio diseñado por personas expertas** en los campos de la geriatría, la gerontología y la atención a la dependencia. La existencia de este modelo asistencial común a todos sus centros, junto a las políticas de calidad de la compañía, son una de las **grandes ventajas competitivas de Amma**, lo que ha hecho que sea reconocida como garantía de calidad, excelencia en la gestión y en la atención, máxima satisfacción entre sus residentes y familiares y compromiso con la innovación y la investigación para prestar servicios únicos y personalizados.

En la actualidad, Amma gestiona una **treintena de residencias, con casi 5.300 plazas (entre residenciales y de centro de día)**, en siete Comunidades Autónomas (Madrid, Cataluña, Navarra, Castilla y León, Castilla-La Mancha, Canarias y Cantabria).



Cómo llegar

Metro: Líneas 3 y 6, estación de Legazpi.

Autobús: 148, 156, 88 y 62.

El centro, que está ubicado junto a la Iglesia "Los santos inocentes", tiene también fácil acceso desde la M-30 (salida c/ Embajadores).



C/ Embajadores 211, c.p. 28045
Distrito Arganzuela (Madrid)
Tel: 91 506 23 56 | Fax: 91 468 65 24

902 100 999 www.amma.es



Nuestro compromiso, las personas

Estar a la vanguardia
en innovación
no nos ha hecho
restarle importancia
a un pequeño gesto.

Mª Jesús García
Enfermera de Amma





AMMA ARGANZUELA

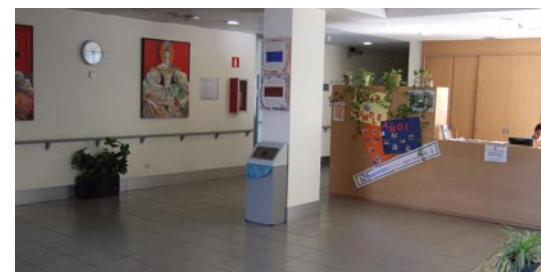
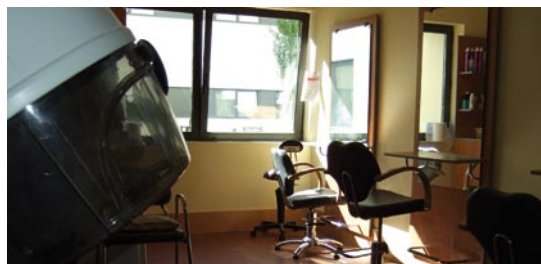
La residencia **Amma Arganzuela** está situada muy cerca de Legazpi, al lado de la M-30 y en un barrio tranquilo y de reciente creación. Ha sido diseñada hasta el último detalle para facilitar la vida cotidiana a los residentes, con amplios espacios luminosos, mobiliario ergonómico y unas cuidadas instalaciones. El centro se estructura en distintas unidades de convivencia, una de ellas específica para enfermos de Alzheimer. En cada una de estas unidades residen personas con un estado de salud similar

Características Residenciales

- 180 plazas residenciales.
- 162 habitaciones individuales y 18 dobles.
- 40 plazas de centro de día.

para facilitar así un mejor seguimiento por parte de la plantilla del centro. Las habitaciones, individuales o dobles, se pueden decorar al gusto del usuario y cuentan con un completo equipamiento: camas articuladas eléctricas, prácticos armarios con cerradura, teléfono, toma de televisión y pulsadores de alarma.

- Dispone de plazas concertadas con la Comunidad de Madrid.



SERVICIOS

La residencia **Amma Arganzuela** incluye una amplia gama de servicios para que las personas mayores y sus familias encuentren todas las comodidades y atenciones que precisan por parte del equipo del centro, formado por personas expertas en numerosos ámbitos para que el proceso asistencial sea lo más completo posible y personalizado en función de las necesidades de cada usuario.

- Estancias permanentes en residencia
- Estancias temporales (para respiro familiar, convalecencia o rehabilitación)
- Centro de día
- Psicología
- Unidades de memoria
- Unidades de estimulación cognitiva
- Unidad para demencias y enfermos de Alzheimer
- Valoración geriátrica integral
- Servicio médico
- Servicio de enfermería
- Atención directa
- Fisioterapia y rehabilitación
- Animación sociocultural
- Terapia ocupacional
- Trabajo social
- Podología
- Servicio de mantenimiento
- Servicio religioso
- Servicio de limpieza
- Servicio de lavandería
- Recepción
- Servicio de cocina
- Servicio de peluquería



INSTALACIONES

- 10.000 m² construidos, distribuidos en tres plantas, y amplias zonas de jardín, todo ello en parcela cerrada con accesos controlados.
- Edificio accesible, sin barreras arquitectónicas, y dotado con las más modernas infraestructuras y equipamientos.
- 8 salones
- 5 comedores
- Gimnasio y sala de rehabilitación
- Biblioteca (con prensa diaria)
- Capilla
- Peluquería
- Podología
- Cocina
- Cafetería
- Salón de actos
- Salas de terapia
- Salas de visitas
- Consultorio médico y sala de curas
- Aparcamiento para visitantes
- Zona de juegos infantiles