

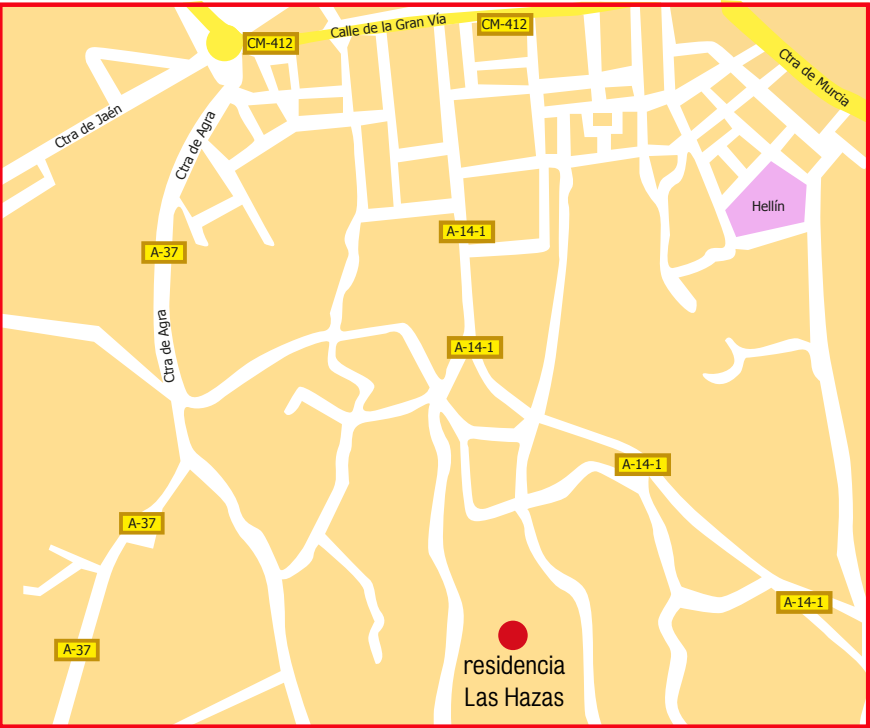


## ¿QUÉ ES AMMA?

El Grupo Amma, creado en Navarra en 1997 y cuyos principales accionistas son **Caja Navarra, Caja Duero y Caja Burgos**, se ha convertido en una de las **compañías líderes a nivel nacional en el sector de la atención a las personas mayores, dependientes y discapacitadas**. Para ello cuenta con un amplio equipo de profesionales que se distinguen por una alta profesionalidad y motivación para ofrecer unos cuidados de máxima calidad tanto a las personas mayores como a sus familias, que son consideradas parte fundamental del proceso asistencial.

Amma trabaja siguiendo un **modelo propio diseñado por personas expertas** en los campos de la geriatría, la gerontología y la atención a la dependencia. La existencia de este modelo asistencial común a todos sus centros, junto a las políticas de calidad de la compañía, son una de las **grandes ventajas competitivas de Amma**, lo que ha hecho que sea reconocida como garantía de calidad, excelencia en la gestión y en la atención, máxima satisfacción entre sus residentes y familiares y compromiso con la innovación y la investigación para prestar servicios únicos y personalizados.

En la actualidad, Amma gestiona una **treintena de residencias, con casi 5.300 plazas (entre residenciales y de centro de día)**, en siete Comunidades Autónomas (Madrid, Cataluña, Navarra, Castilla y León, Castilla-La Mancha, Canarias y Cantabria).



### Cómo llegar

Hellín se encuentra a unos 60 kilómetros de Albacete, por la autovía A-30. Desde el centro del pueblo, se debe coger la carretera a Agra y en la primera rotonda, en frente del cuartel de la Guardia Civil, girar a la izquierda. A unos dos kilómetros en dirección a Agra se encuentra la residencia.



residencia  
para mayores  
las hazas



Paraje Las Hazas (carretera de Agra a Nava de Campaña) c.p. 02400  
Hellín (Albacete)

Tel: 967 302 981 | Fax: 967 303 626

[www.amma.es](http://www.amma.es)

[www.jccm.es](http://www.jccm.es)



residencia  
para mayores  
las hazas



## Nuestro compromiso, las personas

Estar a la vanguardia  
en innovación  
no nos ha hecho  
restarle importancia  
a un pequeño gesto.

Ma Jesús García  
Enfermera de Amma



Residencia Las Hazas ha recibido el certificado AENOR de calidad ISO 9001:2008.





## RESIDENCIA LAS HAZAS

Situada en las afueras de la localidad albaceteña de Hellín, la residencia **Las Hazas** ha sido diseñada hasta el último detalle para facilitar la vida cotidiana a las personas mayores, con amplios espacios luminosos, mobiliario ergonómico y unas cuidadas instalaciones. El centro se estructura en distintas unidades de convivencia, una de ellas específica para pacientes de Alzheimer. En cada una de estas unidades residen personas con un estado de salud similar para facilitar así un mejor seguimiento por parte de la plantilla del centro. Las habitaciones,

individuales o dobles, con baño completo y adaptado, tienen como mínimo 20 metros cuadrados y se pueden decorar a gusto del usuario. Además, cuentan con un completo equipamiento: camas articuladas eléctricas, prácticos armarios con cerradura, teléfono, toma de televisión y pulsadores de alarma. La residencia Las Hazas es un centro público, dependiente de la Junta de Castilla-La Mancha, y está gestionada por concesión administrativa por el Grupo Amma, una de las compañías líderes del sector.

### Características Residenciales

- **160** plazas residenciales.
- **120** habitaciones individuales y **20** dobles.
- **40** plazas de centro de día.

## SERVICIOS

La residencia **Las Hazas** incluye una amplia gama de servicios para que las personas mayores y sus familias encuentren todas las comodidades y atenciones que precisan por parte del equipo del cen-

tro, formado por personas expertas en numerosos ámbitos para que el proceso asistencial sea lo más completo posible y personalizado en función de las necesidades de cada usuario.



- Estancias permanentes en residencia
- Estancias temporales (para respiro familiar, convalecencia o rehabilitación)
- Centro de día



- Fisioterapia y rehabilitación



- Servicio religioso



- Animación sociocultural



- Servicio de limpieza



- Psicología
- Unidades de memoria
- Unidades de estimulación cognitiva
- Unidad para demencias y enfermos de Alzheimer



- Terapia ocupacional



- Servicio de lavandería



- Trabajo social



- Recepción



- Podología



- Servicio de cocina



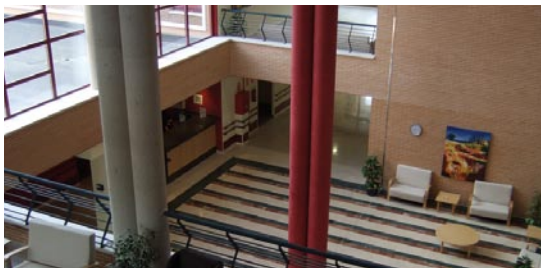
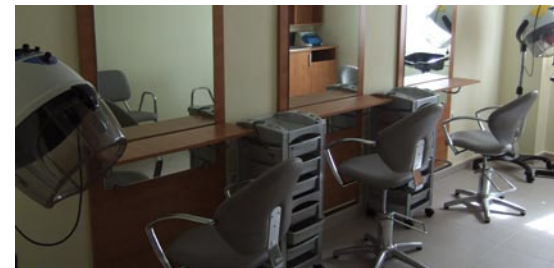
- Valoración geriátrica integral
- Servicio médico
- Servicio de enfermería
- Atención directa



- Servicio de mantenimiento



- Servicio de peluquería



## INSTALACIONES

- 11.00 m<sup>2</sup> construidos distribuidos en tres plantas, y amplias zonas ajardinadas, todo ello en parcela cerrada con accesos controlados.

- Edificio accesible, sin barreras arquitectónicas, y dotado con las más modernas infraestructuras y equipamientos.

- 3 comedores
- 4 salas de estar
- Gimnasio y sala de rehabilitación
- Biblioteca (con prensa diaria)
- Sala de lectura
- Capilla
- Peluquería
- Podología

- Cocina
- Cafetería
- Zona de juegos infantiles
- Salón de actos
- Salas de terapia
- Salas de visitas
- Consultorio médico y sala de curas
- Aparcamiento para visitantes